

回 覧

岐 阜 市 建 鉄 号 外
令 和 7 年 1 2 月 1 日

関 係 各 位

岐阜市都市建設部 鉄道高架推進課長

都市計画道路（高架側道）の 測量作業の実施について（お知らせ）

日頃より名鉄名古屋本線鉄道高架化事業を始めとする本市の都市建設行政に、格別のご理解とご協力を賜り厚く御礼申し上げます。
この度、加納東地区において、下記のとおり測量作業を行いますのでお知らせいたします。
作業期間中は、ご迷惑をおかけしない様に留意し作業を行いますので、ご理解、ご協力の程、よろしくお願いいたします。

作業期間・場所

◎業務名称

測量業務委託（高架側道 9 号線ほか 7 路線）

◎作業場所

裏面位置図参照

◎作業期間

令和 7 年 令和 8 年
1 2 月中旬 ～ 3 月 1 7 日(火) 予定

※天候、その他の事情により変更になることがあります。

◎作業時間

午前 8 時 3 0 分～午後 5 時 0 0 分

作業に関するお知らせ

- ◎作業員は、岐阜市が発行する身分証明書を携帯し、「測量作業」と書かれた腕章を身に着けます。（裏面作業員の服装参照）
- ◎作業員が皆様の土地に立入りさせていただく場合がありますので、その際はご協力をお願いいたします。
なお、立入りの際は事前にお声がけをさせていただきます。
- ◎測量作業の目印として杭や鋳を設置する際には、事前にお声がけをさせていただきます。
- ◎ご質問等がございましたら、下記問い合わせ先までご連絡いただければ幸いです。

<問い合わせ先>

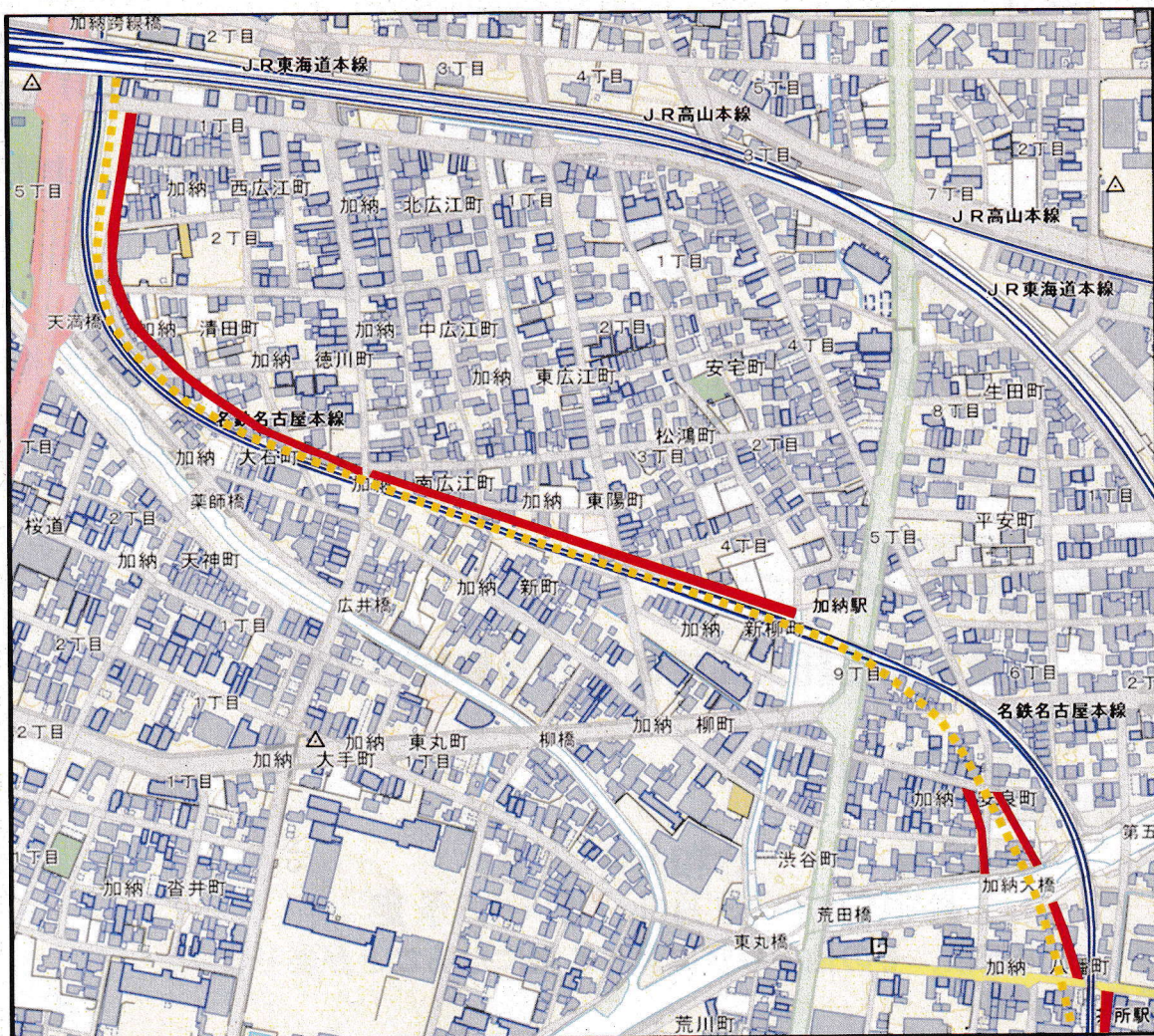
発注者 ： 岐阜市都市建設部 鉄道高架推進課 鉄道高架推進係

担当者：三宅、山崎 TEL：058-214-4823

受注者 ： 中央エンジニアリング株式会社

担当者：鈴木、小林 TEL：058-272-2332

< 位置図 >



- : 測量作業範囲
- ⋯ : 連続立体交差事業区間

< 作業員の服装 >

測量作業員は腕に「測量作業中 中央エンジニアリング(株)」と書かれた腕章を身に着けます。



服装

測量作業中
中央エンジニアリング(株)

腕章